

「【Special Vision#1】

東日本大震災から10年 今も親子を見つめて」

岩手県の3.11前後での調査

妊産婦メンタルヘルス・女性クラミジア感染症

2021年 3月 14日

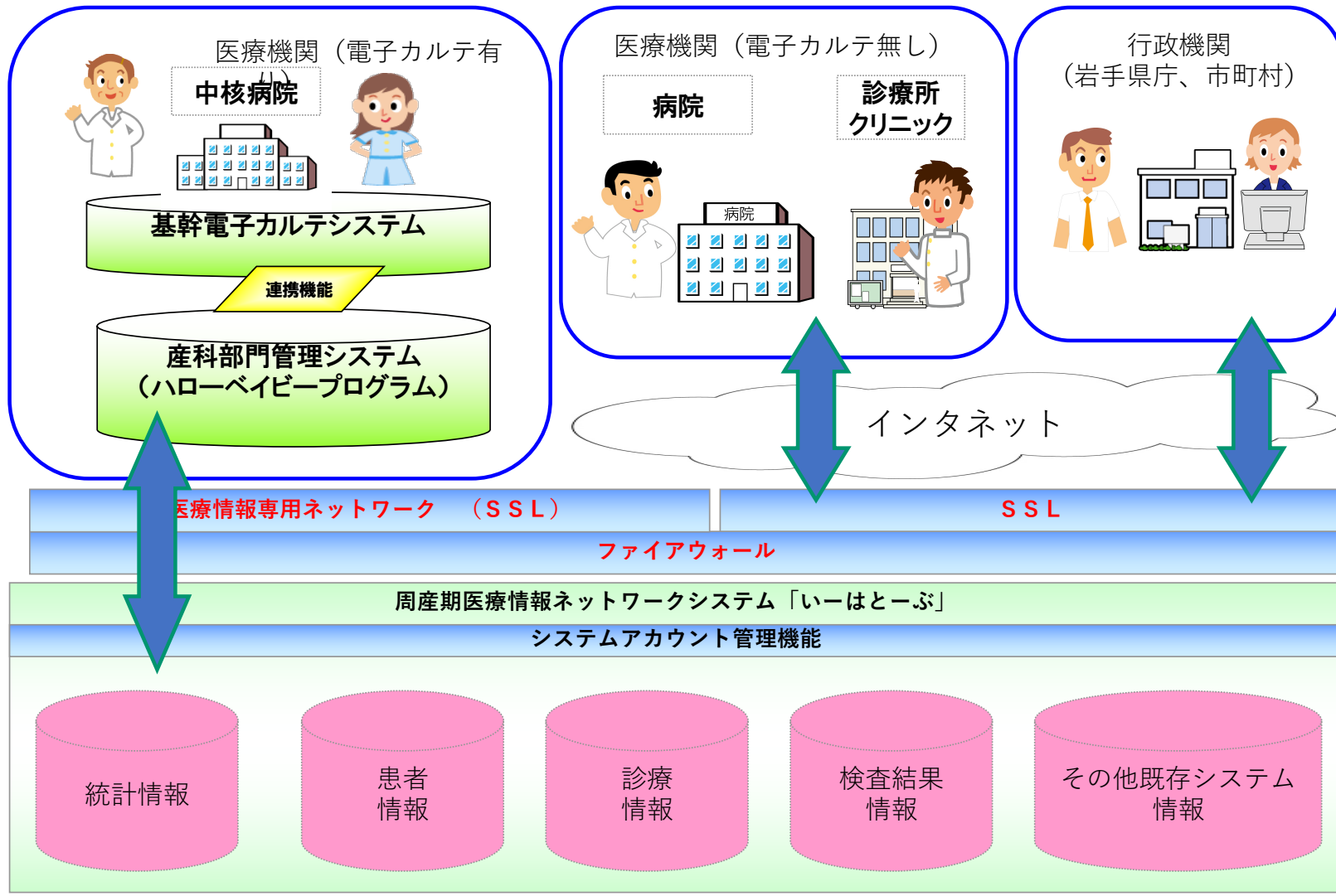
岩手県立中部病院

第一産婦人科長 秋元義弘

3.11の妊産婦・子どもたち

- 津波被害以外での新生児、妊産婦死亡例 **ゼロ**
- 震災孤児（両親、あるいはひとりだけの親が亡くなった児） **93**
- 震災遺児（両親のうち、どちらかが亡くなった児） **476**

「いーはとーぶ」(岩手型周産期情報ネットワーク) 構成図



岩手型メンタルヘルス支援

インタビュー方式 点数式
9点以上 ハイリスク
10番質問 自傷行為の可能性

- 2004年～

エジンバラ産後うつ病質問票（EPDS）を用いたスクリーニングを一部の産科医療機関で開始
EPDS・9点以上、10番質問陽性のハイリスク母親を重点的にフォロー

- 2008年～

メンタルヘルス支援・連携体制の検討と
岩手県全産科医療機関へEPDSの普及活動を開始
医療機関、行政の取り組みの検討会 スキルアップ勉強会の開催

- 2010年～

岩手県内全産科医療機関、全市町村で開始
医療機関と保健師との連携

いーはとーぶ

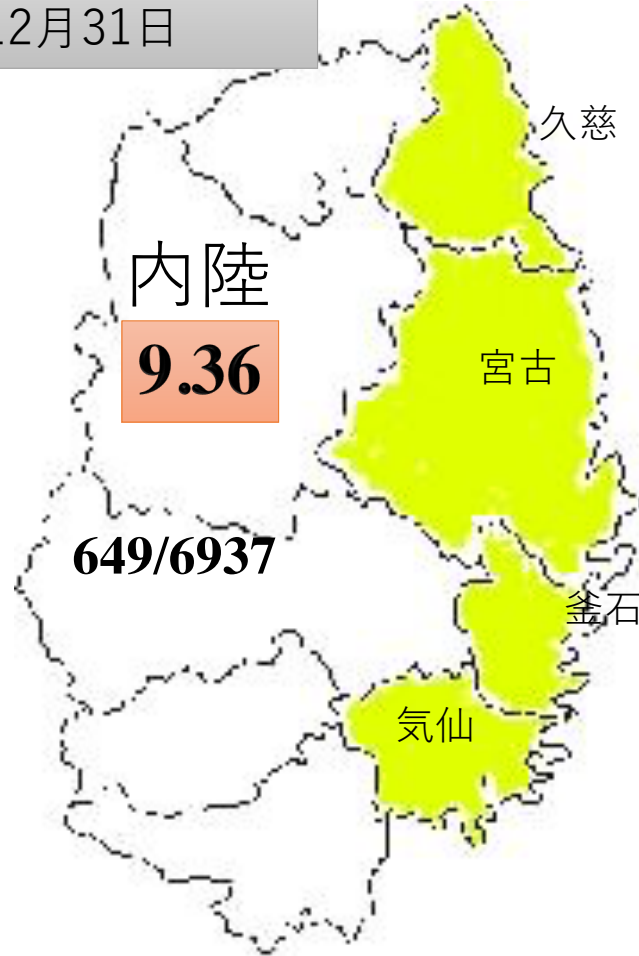
3.11を踏まえて EPDS高得点率

%

2009年1月1日～2009年12月31日

岩手県全体

9.81 817/8327



2011.3.11震災
震災前

沿岸

10.73

164/1529

EPDS高得点率

2011年3月11日～2011年6月30日

%

岩手県全体

9.37 291/3107

2009

9.81

254/2679

9.48 内陸

宮古

8.65

37/428

2009

9.36

釜石

2009

10.73

気仙

2011.3.11震災
震災後

**EPDS高得点者は
増えなかった！**

宮城県調査：被災者 29% 非被災者 22%

EPDS高得点率

2011年3月11日～2011年6月30日

岩手県全体

9.37

被災者

16.00

内陸

宮古

22.50

18/80

内陸で分娩した非被災者

24/150

釜石

9.09

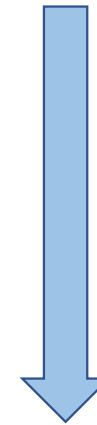
230/2529

気仙

%

2011.3.11震災
震災後

被災者に絞っても
そこまでではない



いーはとーぶの
有用性の可能性

宮城県調査：被災者 29% 非被災者 22%

ゼロ歳児虐待事例から追う

産科医療機関での妊産婦メンタルヘルスケアの検討

いくつかの事例の母親のEPDSは低得点であった！

EPDSに加えて、、、
育児支援チェックリスト
赤ちゃんへの気持ち質問票

さらに、背景因子調査による早期抽出が必要

二戸病院 震災前後のEPDS

	2011.1.1~3.10	2011.3.11~6.30	
総分娩数	93	159	被災者
うち 初産	42	79	仙台 3
EPDS 9点以上	11	10	普代村 1 (24週死産)
うち 初産	6	8	久慈市 9
		被災者 1/13 初産	
EPDS 10番陽性	0	3	変化なし
		(初産 2 ・ 3経産 1)	
EPDS 0点	6	29	有意差あり
一ヵ月検診時 9点以上	4	3	
一ヵ月検診時 0点	17	44	有意差あり

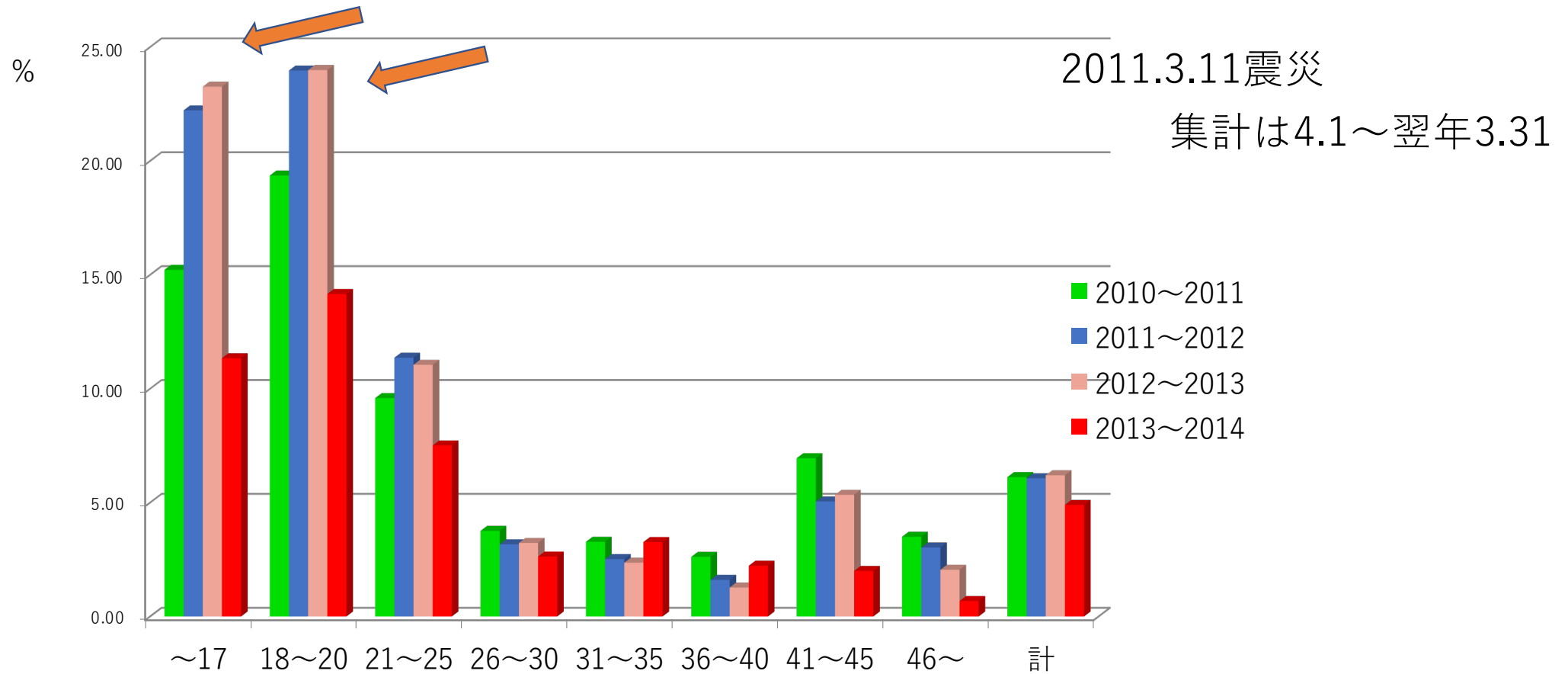
ゼロ点リスク

ゼロ点リスク インタビュー方式の限界

- ～「頑張れ」の功罪～ 「ぽぽぽぽ～ん」
 - 苦しくても悲しくても表現することを許されない
 - 「なにもありません」とは、「あなたにいうことはなにもない」でしか過ぎない
 - 調査、支援する側がどのくらい、そのことを理解できるか、バックグラウンドを思いやることができるか

女性クラミジア抗原陽性率

岩手全体



クラミジア抗原陽性率

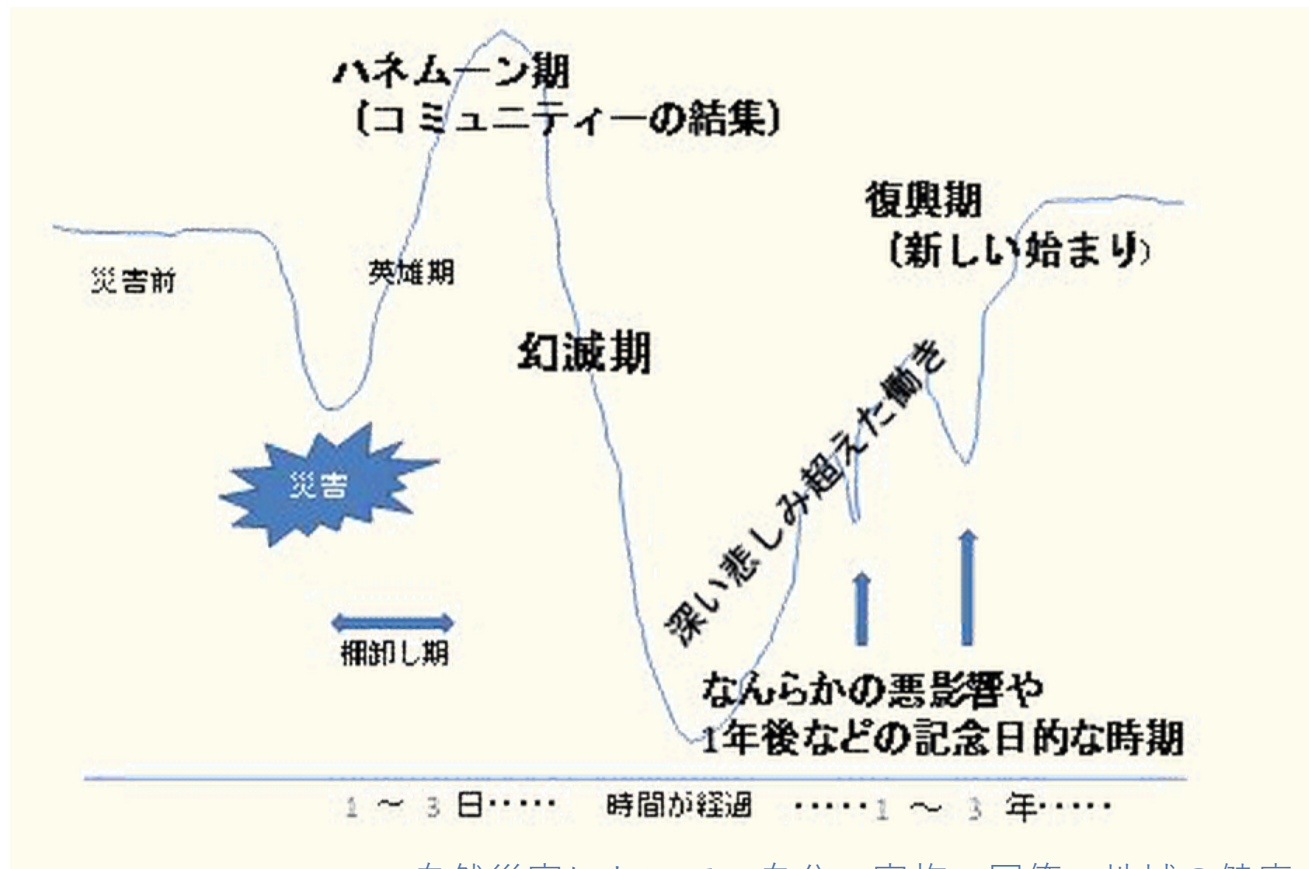
2011.3.11震災

年齢	2009	2010	～6ヶ月	6ヶ月 ～ 1年	1年 ～ 1年半	1年半 ～ 2年	2年 ～ 2年半	2年半 ～ 3年
			2011.4～ 2011.9	2011.10 ～2012.3	2012.4～ 2012.9	2012.10～ 2013.3	2013.4～ 2013.9	2013.10 ～2014.3
～17	0.00	0.00	20.00	20.00	25.00	50.00	16.67	0.00
18～20	11.76	9.68	13.33	21.74	17.65	31.82	0.00	21.43
21～25	1.69	6.69	8.43	7.14	13.79	12.09	3.80	5.26
26～30	3.61	4.91	0.00	3.95	3.10	3.21	2.82	3.17
31～35	2.13	1.74	1.99	2.76	5.43	3.11	0.79	0.00
36～40	2.70	2.78	1.45	1.27	0.00	2.88	0.00	1.61
41～45	0.00	5.66	0.00	7.69	7.41	9.38	0.00	0.00
46～	7.69	0.00	0.00	0.00	0.00	0.00	0.00	0.00
計	3.06	4.39	3.31	4.72	6.13	6.24	1.89	2.67

%

岩手県立二戸病院・久慈病院産婦人科

被災者の感情の推移



自然災害において、自分、家族、同僚、地域の健康を守るヒント集より抜粋

被災後の若者への対応の注意点

- 被災後、しばらくは頑張れる。
- なんの見通しもない状態が続くと、いつか、プツッと切れる可能性がある
- そこから復活していくには時間が必要